

CASE STUDY - TRANSPORT PRACOWNICZY

- **Beneficjent:** fabryka sprzętu AGD
- **Cel projektu:** outsourcing usług transportowych
- **Rozpoczęcie współpracy:** kwiecień 2015 – obecnie

Klient to duży zakład produkcyjny. Zajmuje się produkcją zmechanizowanego sprzętu AGD na rynek europejski oraz bliski wschód. Zakład zatrudnia obecnie kilka tysięcy pracowników, pracuje w ruchu ciągłym, w systemie 4 brygadowym i 12 godzinnym dniu pracy oraz systemie pracy 8 h + nadgodziny dla niektórych wydziałów produkcyjnych.

Produkcja odbywa się na kilku liniach produkcyjnych w dwóch wydziałach oraz na kilku wydziałach produkcyjnych wspomagających bezpośrednio działy montażu wyrobów gotowych.

Wymagania stawiane przez Klienta dotyczące poziomu obsługi transportu to:

- ➔ **„natychmiastowa reakcja”** na zakończenie pracy na wydziale pracującym w systemie 8 h + nadgodziny i podstawienie pojazdów w celu odwiezienia pracowników na wszystkich obsługiwanych trasach w ciągu 1 godziny od zakończenia produkcji;
- ➔ **„0”** – opóźnień w dojazdach pracowników na następne zmiany;
- ➔ **„możliwie najmniejszy czas reakcji”** na sytuacje awaryjne w zakładzie i postawienie do dyspozycji wszystkich środków transportowych w celu ewakuacji pracowników z zakładu;
- ➔ **„najniższe koszty obsługi transportu”** z uwzględnieniem specyfiki produkcji zakładu (obsługi poszczególnych zmian) , długości tras i kierunków dowozów.

Rozpoczęcie współpracy kwiecień 2015:

W kwietniu 2015 roku rozpoczynamy współpracę w zakresie obsługi całości przewozów pracowniczych do zakładu, które dotychczas były organizowane częściowo przez samego Klienta. Wysokie koszty transportu spowodowane były brakiem kontroli nad procesami zamawiania transportu pod poszczególne wydziały produkcyjne. Stan na kwiecień 2015 to 24 obsługiwane trasy pracownicze.

ETAP 1

AUDYT

Przeprowadzenie audytu sprawdzającego mającego na celu określenie stanu faktycznego oraz przeprowadzenie wizji lokalnej środków transportu w celu ustalenia standardu podstawianych środków transportowych.

ETAP 2

MAPOWANIE PROCESÓW

ETAP 3

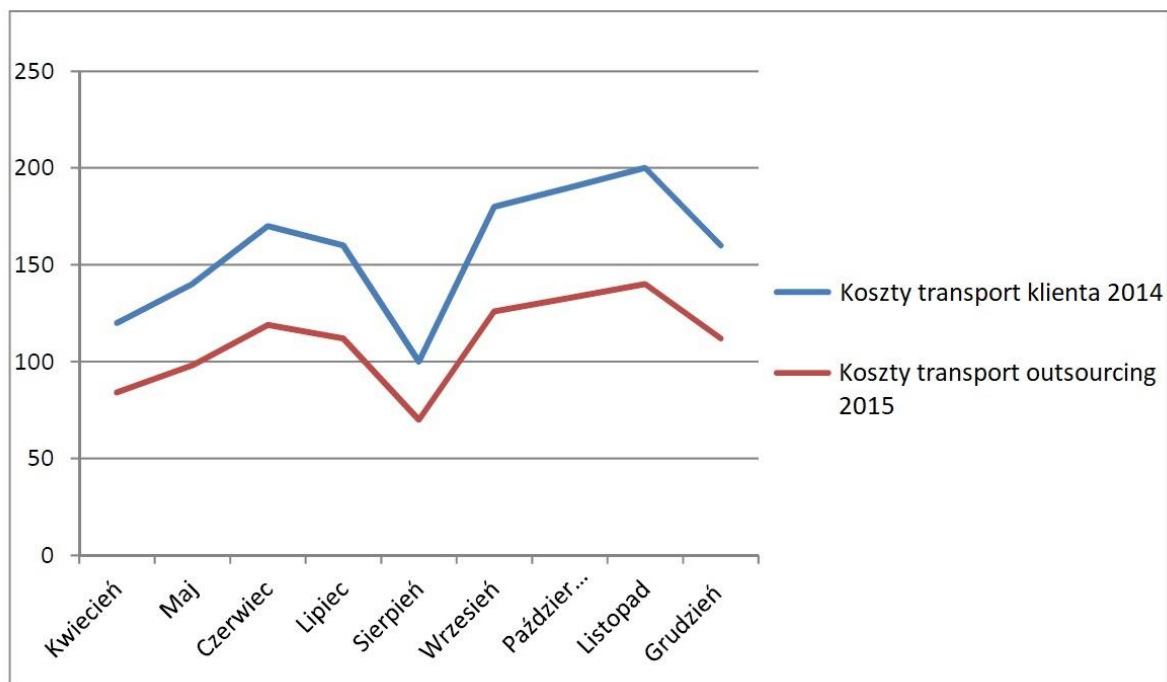
PROJEKTOWANIE SYSTEMU POD KĄTEM POTRZEB KLIENTA

ETAP 4

OPTIMALIZACJA PROCESÓW TRANSPORTOWYCH

Efekty:

Po przeprowadzonym projekcie optymalizacyjnym obejmującym mapowanie potrzeb, kosztów, tras, Klient zmniejszył miesięczne wydatki ponoszone na transport o 30% zachowując i podnosząc jednocześnie poziom obsługi systemu logistycznego dzięki poprawie przepływu informacji.



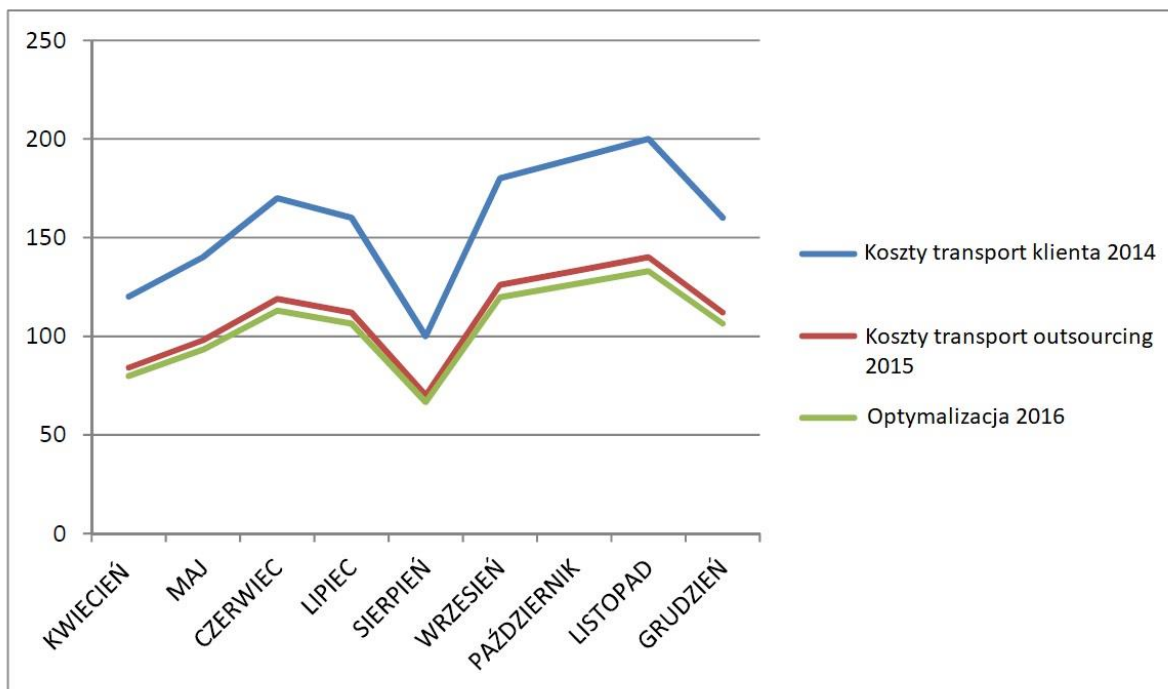
Wykres poglądowy – materiały własne

W roku 2015 obsługujemy już 28 regularnych tras przewozów pracowniczych, ich zasięg sięga odległości nawet do 100 km.

W grudniu 2015 podejmujemy się organizacji transportu na wigilię pracowniczą. Wynajem łącznie 54 autokarów i przywiezienie 2700 pracowników z różnych kierunków na imprezę oraz odwiezienie wszystkich po zakończeniu imprezy.

Kontynuacja współpracy rok 2016

Rozpoczęcie procesów mapowania bieżących potrzeb transportowych Klienta w wyniku czego optymalizujemy bieżące koszty transportu o 5%.



Wykres poglądowy – materiały własne

Od marca 2016 przewozy obsługuje już 30 regularnie dowożących autokarów. W sierpniu 2016 realizujemy po raz pierwszy transport dla wszystkich pracowników na piknik pracowniczy. Do dyspozycji Klienta postawiliśmy łącznie 30 autokarów dowożących pracowników z rodzinami z różnych kierunków.

W grudniu 2016 po raz kolejny podejmujemy wyzwanie organizacji transportu na wigilię pracowników. Wynajem łącznie 60 autokarów i przywiezienie 3000 pracowników na imprezę oraz odwiezienie wszystkich po zakończeniu imprezy.

Kontynuacja współpracy rok 2017

Od stycznia 2017 obsługujemy już 32 regularnych tras przewozów pracowniczych. Jak co roku rozpoczynamy również mapowanie potrzeb przewozowych na poszczególnych trasach dzięki czemu udaje się nam zoptymalizować koszty przewozów o kolejne 5%.

Od lutego 2017 obsługujemy już 33 kierunki przewozowe z całego regionu. Sierpień 2017 to ponowna organizacja transportu dla wszystkich pracowników na piknik pracowniczy. Do dyspozycji Klienta postawiliśmy łącznie 31 autokarów dowożących pracowników z rodzinami.

Grudzień 2017 - po raz kolejny podejmujemy wyzwanie organizacji transportu na wigilię pracowników. Wynajem łącznie 65 autokarów i przywiezienie 3250 pracowników oraz odwiezienie wszystkich po zakończeniu imprezy.

